

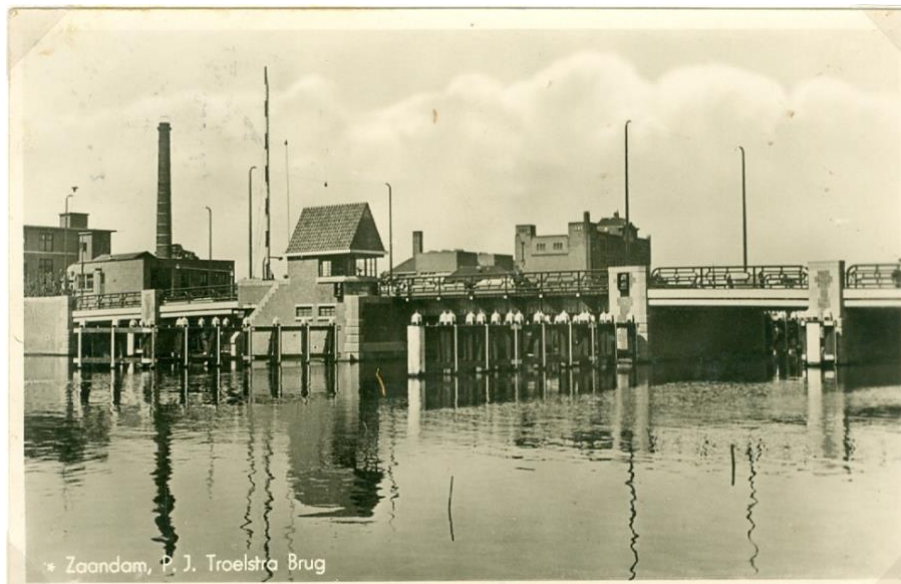
De Prins Bernhardbrug.

Vanaf café Zaanzicht lopen we langs het Grote Glop naar de Prins Bernhardbrug. Hier zien we ook het Zaanse huis, dat door de Franse schilder Monet is vastgelegd. Het huis staat ook wel bekend als het huis van Pieter Schoen en als het huis van Hartog.



Grote Glop

Aan de overkant van de Zaan lag de gasfabriek. De eerste gasfabriek werd al in 1859 door de Heer De Heus uit Utrecht opgericht. Het doel was in de eerste plaats om de straten in Zaandam van gasverlichting te voorzien. (Hier komen we later op terug). De nieuwe brug kwam in 1941 gereed. Uiteraard was het in de oorlogsjaren niet mogelijk de brug naar Prins Bernhard te noemen, zodat de brug de naam P.J. Troelstrabrug kreeg.



P.J. Troelstrabrug



Prins Bernhardbrug met het vernieuwde brugwachtershuisje

In deze eeuw was de Bernhardbrug alweer verouderd en werd er in 2007 een nieuwe brug geopend.

Nog een ding wil ik graag kwijt: Als ik bij de afrit van de brug ben, hoor ik nog steeds de klanken van De Schaatsenrijderswals van Emile Waldteufel. Op de plaats van de weg was 70 jaar geleden de ijsbaan Willem Barentsz. In de wintermaanden werd daar minstens 50 keer per dag deze muziek tijdens de openingstijden gedraaid.



De nieuwe Prins Bernhardbrug